

# MAPA DE MATERIAIS DE APOIO AO CURRÍCULO

Documentos e ferramentas gratuitos (com links) para auxiliar as equipes envolvidas na (re)elaboração curricular e implementação do Ensino Médio.

- ESTRUTURANTE
- CURRÍCULO
- IMPLEMENTAÇÃO

Indicado para:

- Redatores
- Coordenadores de etapa do EM do ProBNCC
- Coordenadores de EM
- Articuladores
- Conselheiros Estaduais de Educação

## INÍCIO

### ESTRUTURANTE

**Governo federal**

**Lei nº 13.415/2017**

- Lei que altera LDB para implementar as mudanças previstas no Novo Ensino Médio
- Apoia o entendimento sobre o Novo Ensino Médio

<http://bit.ly/2U5JeNM>

**Conselho Nacional de Educação**

**Resolução CNE/CP nº 4/2018**

- Resolução do CNE que instituiu a etapa do Ensino Médio na Base Nacional Comum Curricular
- Apoia o entendimento sobre as premissas da BNCC e sua implementação no Ensino Médio

<http://bit.ly/3bJN5CP>

**Conselho Nacional de Educação**

**Diretrizes Curriculares Nacionais para o Ensino Médio (DCNEM)**

- Normativas que estruturam as mudanças no Ensino Médio
- Orienta redes e conselhos estaduais de educação em relação às normativas

<http://bit.ly/2UBxHMT>

**MEC**

**Referenciais curriculares para a elaboração de Itinerários Formativos**

- Guia didático que se baseia na Portaria no 1.432/2018 e estabelece referenciais curriculares para a elaboração dos Itinerários Formativos
- Orienta as equipes envolvidas na elaboração dos Itinerários Formativos

<http://bit.ly/2S3eEBV>

**MEC e Consed**

**Guia de Implementação do Novo Ensino Médio**

- Guia aprofundado sobre o processo de implementação do Ensino Médio
- Apoiar as redes na realização do diagnóstico até a mudança da arquitetura para o Ensino Médio

<http://bit.ly/2U5JyMu>

**Movimento pela Base**

**Novo Ensino Médio em Profundidade**

- Série de 10 vídeos que explicam as principais mudanças do Novo Ensino Médio e detalham a BNCC
- Promove o alinhamento de conceitos do Ensino Médio e apoiar a escrita curricular

<http://bit.ly/3855wcc>

**Porvir e Movimento pela Base**

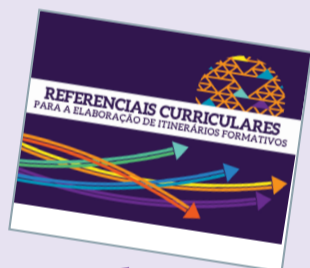
**Infográficos sobre o Novo Ensino Médio**

- Série de 3 infográficos que abordam as principais mudanças do Novo Ensino Médio, a concepção de itinerários formativos e as etapas da implementação
- Promovem o alinhamento de conceitos sobre o Ensino Médio

<http://bit.ly/2H28r9o>



- Itinerários Formativos
- Organização da oferta
- Distribuição da carga horária
- Escolha dos estudantes
- Aprofundamentos
- Eletivas
- Projeto de Vida
- Tempo Integral



- Competências e habilidades
- Áreas do conhecimento
- Componentes curriculares
- Objetos do conhecimento
- Objetivos de aprendizagem
- Sugestões metodológicas



### CURRÍCULO

**Consed**

**Recomendações e Orientações para Elaboração e Arquitetura Curricular dos Itinerários Formativos**

- Orientações e recomendações para a elaboração dos Itinerários Formativos
- Orienta o desenho da arquitetura, alinha os entendimentos e apoia a construção dos Itinerários Formativos

<http://bit.ly/2uofwdq>

**Consed**

**Arquitetura Curricular: Sistematização de Entendimentos e Pontos de Atenção**

- Documento que aborda os principais consensos em relação à arquitetura curricular do Ensino Médio
- Alinha os entendimentos sobre a arquitetura curricular

<http://bit.ly/3bK0D1a>

**Instituto Unibanco**

**Plataforma de Diagnóstico de Condições de Oferta das Redes de Ensino**

- Ferramenta que apoia o diagnóstico das condições atuais de oferta da rede de ensino
- Auxilia os técnicos no planejamento da implementação do Ensino Médio

<http://bit.ly/2UxroJE>

**Reuna**

**Parâmetros de Qualidade para Avaliação do Currículo do Ensino Médio**

- Indicadores para avaliação da qualidade do documento curricular
- Possibilita a leitura crítica e ajudar a construir e avaliar currículos alinhados aos pressupostos do Ensino Médio

<http://bit.ly/2GwXl1b>

**Reuna**

**BNCC Comentada para o Ensino Médio**

- Orientações sobre as competências específicas e as habilidades de cada área de conhecimento da BNCC do Ensino Médio
- Auxilia a escrita da parte da Formação Geral Básica alinhada à BNCC

<http://bit.ly/2SmZ35e>

**Consed**

**Principais Questionamentos sobre a Escrita Curricular**

- Orientações sobre a escrita de um documento curricular por área do conhecimento
- Auxilia a escrita do currículo por área do conhecimento

<http://bit.ly/2ugS9Yg>

**Consed**

**Proposta de Estrutura para Documento Curricular da Etapa Ensino Médio**

- Roteiro de escrita do documento curricular da etapa do Ensino Médio
- Orientar a estrutura e a organização do documento curricular

<http://bit.ly/39aP56L>

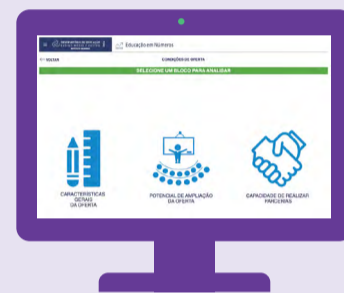
**Consed**

**Fundamentos do Novo EM**

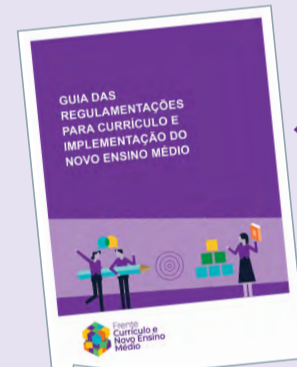
- Glossário dos principais termos e conceitos do Ensino Médio
- Promove o alinhamento sobre os termos e conceitos fundamentais do Ensino Médio

<http://bit.ly/31zp0lw>

### IMPLEMENTAÇÃO



- Diagnóstico da rede
- Características Gerais da Oferta
- Potencial de Ampliação da Oferta
- Potencial de Realizar Parcerias



- Cronograma
- Parcerias
- Normas e regulamentações
- Oferta de EaD
- Notório saber
- Adequação de programas
- Certificação

**Consed**

**Como implementar o Novo Ensino Médio no meu estado?**

- Ferramenta de apoio à elaboração do Plano de Implementação
- Apoia a construção, elaboração ou aprimoramento do Plano de Implementação e organizar a estratégia dos próximos passos

<http://bit.ly/2b9dvp7>

**MEC**

**Sistematização do Seminário do Itinerário de EPT**

- Sistematização do seminário promovido pelo MEC, que trata de possibilidades para o Itinerário de Educação Profissional e Técnica
- Orienta as equipes envolvidas na elaboração dos Itinerários de Formação Técnica e Profissional

<http://bit.ly/2S1anpV>

**Consed**

**Guia das Regulamentações para Currículo e Implementação do Novo Ensino Médio**

- Orientações sobre regulamentações necessárias à implantação do novo currículo
- Auxilia o reconhecimento de demandas e a elaboração de regulamentações

<http://bit.ly/299jivR>

**Consed, FNCE e Movimento pela Base**

**Guia das Regulamentações: O papel dos conselhos estaduais de educação**

- Orientações para conselheiros estaduais de educação sobre regulamentações necessárias à implementação do novo currículo
- Auxiliar os conselheiros estaduais no reconhecimento das demandas e na elaboração de regulamentações

<http://bit.ly/2Uw5eHJ>

As discussões não se esgotam, muitos materiais ainda estão por vir e caso tenha contribuições para melhorar os documentos, solicitamos que envie suas sugestões para a Frente Currículo e Novo Ensino Médio pelo e-mail [frenteensinomedio@consed.org.br](mailto:frenteensinomedio@consed.org.br)

