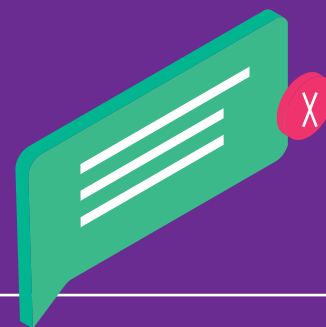




MITOS E VERDADES SOBRE A BNCC



O PROBLEMA

Informações desencontradas e boatos sobre a Base Nacional Comum Curricular (BNCC) – ou outras políticas – estão circulando entre educadores e comunidade. Para a implementação acontecer, é preciso **colocar todo mundo na mesma página**.



A SOLUÇÃO

Uma campanha online e offline voltada aos educadores e com o objetivo de **desconstruir mitos** e **preencher lacunas** de informação sobre a BNCC.



O PASSO A PASSO

1. DESCUBRA O QUE PRECISA SER ESCLARECIDO

Identifique informações erradas e dúvidas que circulem pela rede. Fontes possíveis para essa procura:

- Monitoramento da imprensa local e regional;
- Análise de dúvidas enviadas à secretaria por redes sociais, e-mails ou telefone;
- Realização de conversas com pessoas-chave (diretores escolares, professores e equipe pedagógica da secretaria).

2. ENVOLVA A EQUIPE PEDAGÓGICA

Converse com a equipe pedagógica da secretaria e com os bolsistas do Pró-BNCC (*leia mais no quadro abaixo*) para entender como endereçar os pontos levantados anteriormente. Convide-os a colaborar na campanha e crie combinados sobre o melhor fluxo de trabalho.

3. ELABORE UM MODELO E PRODUZA

Escolha um formato que será utilizado durante toda a campanha. Um caminho possível para elaborá-lo é:

- Formular frases/questões de impacto, com base nos mitos e verdades identificados anteriormente. Por exemplo: “A BNCC irá retirar a autonomia das escolas?”
- Deixar claro se a informação é verdadeira ou falsa com o uso de um carimbo ou outro recurso. No exemplo acima, ela é um MITO.
- Escrever uma pequena explicação, usando as informações coletadas com a equipe pedagógica. “Escolas ainda terão autonomia na elaboração de seu projeto pedagógico e do planejamento para dar conta das habilidades definidas para cada série.”
- Usar diferentes formatos (cartazes, cartões para redes sociais e baralhos com as frases de um lado e as respostas do outro, por exemplo). Aposte em imagens, quando possível, e em outros elementos visuais, como ilustrações e o uso de cores.

4. DISSEMINA

Compartilhe a campanha nos canais da própria secretaria e articule com colegas das redes municipais e das seccionais da Undime para que eles também o publiquem os conteúdos. Pense em um fluxo para encaminhar para grupos de WhatsApp e Facebook sempre que produzir algo novo. Envie os materiais impressos para que as escolas coloquem em seus murais (uma alternativa é encorajar os próprios diretores a imprimi-los em suas unidades).

5. FIQUE ALERTA

Estabeleça uma rotina de continuar em busca das informações que precisam ser esclarecidas. Crie meios para dialogar com a equipe pedagógica momentos de conversa com os educadores e faça o monitoramento da imprensa e dos canais de comunicação da secretaria.



CRIE PARCERIAS

A EQUIPE DO PRÓ-BNCC

Todas as secretarias estaduais de Educação possuem uma equipe de bolsistas do Programa de Apoio à Implementação da Base Nacional Comum Curricular (Pró-BNCC), que é responsável por liderar a implementação da política nos territórios (em escolas municipais e estaduais). Eles possuem todas as informações e podem ser parceiros fundamentais nessa iniciativa. [SAIBA MAIS AQUI.](#)



VEJA OS RESULTADOS

Crie **metas** que ajudem a observar a efetividade da campanha. Elas podem estar relacionadas ao alcance ou ao número de curtidas das publicações nas redes sociais (Facebook e Instagram). Identifique outros sinais de que há menos mitos circulando e monitore-os (há manifestações contra o novo currículo? As reivindicações baseadas em informações falsas têm menos apoio? Há menos perguntas sendo endereçadas à secretaria?).



PARA SABER MAIS

O Movimento pela Base fez a campanha [MITOS E FATOS DA BNCC](#), em 2018. Além disso, no mesmo ano, o portal Nova Escola criou a campanha [MENTIRA NA EDUCAÇÃO, NÃO!](#), que checkou informações veiculadas durante a corrida eleitoral.